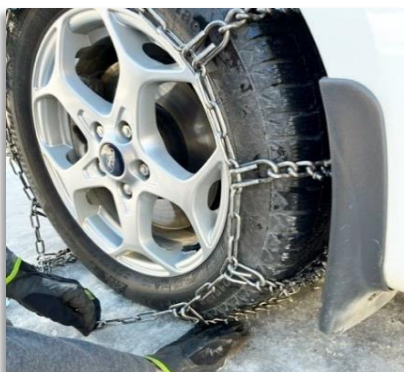




1. Lägg ut kedjan-kontrollera så att kedjan ej är "snodd"(trädd)
2. Lägg kedjan över däckets och tillpassa den så jämnt som möjligt.
3. Låset/kroken ska vara på insidan och sträckarmen (låsarmen) på utsidan.



4. Lägg in kedjan under däckets för att sedan köra över kedjan så att man når kroken.
5. Haka ihop kroken i länk på insidan. Första, andra eller tredje länken beroende på däck, däckmönster, nytt eller slitet. Prova dig fram första gången.



6. Sträck upp kedjan med sträckarmen så att kedjan sitter tight.
7. Kör en bit och sträck upp kättingen mer om så behövs.



8. När kedjan sitter bra och om det är länkar över på insidan så kan man klippa bort dem för att underlätta monteringen vid nästa tillfälle.
Det är alltså bra att tillpassa kedjan innan skarpt läge.

KEDJAN

063-517755

www.kedjanab.se

Kör försiktigt!